

# Inspiron 17

## 7000-serien

# Ägarens handbok

Datormodell: Inspiron 7737

Regleringsmodell: P24E

Regleringstyp: P24E001



# Anmärkningar, viktigt och varningar



**ANMÄRKNING!** Detta meddelande innehåller viktig information som kan hjälpa dig att få ut mer av din dator.



**VIKTIGT! VIKTIGT!** Här anges information om hur potentiell skada på maskinvaran eller dataförlust kan uppstå om anvisningarna inte följs.



**WARNING! WARNING!** Detta meddelande indikerar risk för skada på egendom eller person, eller livsfara.

---

© 2013 Dell Inc.

Varumärken som används i denna text: Dell™, DELL-logotypen och Inspiron™ är varumärken som tillhör Dell Inc.; Microsoft® och Windows® är antingen varumärken eller registrerade varumärken som tillhör Microsoft Corporation i USA och/eller andra länder; Bluetooth® är ett registrerat varumärke som ägs av Bluetooth SIG, Inc. och som används av Dell under licens.

# Innehåll

<b>Innan du arbetar inuti datorn</b> . . . . .	<b>7</b>
Innan du börjar . . . . .	7
Rekommenderade verktyg . . . . .	7
Säkerhetsanvisningar . . . . .	8
<b>När du har arbetat inuti datorn</b> . . . . .	<b>9</b>
<b>Ta bort batteriet</b> . . . . .	<b>10</b>
Procedur . . . . .	10
<b>Sätta tillbaka batteriet</b> . . . . .	<b>12</b>
Procedur . . . . .	12
<b>Ta bort minnesmodulerna</b> . . . . .	<b>13</b>
Nödvändiga förhandsåtgärder . . . . .	13
Procedur . . . . .	13
<b>Sätta tillbaka minnesmodulen</b> . . . . .	<b>15</b>
Procedur . . . . .	15
Nödvändiga efterhandsåtgärder . . . . .	15
<b>Ta bort den optiska enheten</b> . . . . .	<b>16</b>
Nödvändiga förhandsåtgärder . . . . .	16
Procedur . . . . .	16
<b>Sätta tillbaka den optiska enheten</b> . . . . .	<b>18</b>
Procedur . . . . .	18
Nödvändiga efterhandsåtgärder . . . . .	18
<b>Ta bort hårddisken</b> . . . . .	<b>19</b>
Nödvändiga förhandsåtgärder . . . . .	19
Procedur . . . . .	19
<b>Sätta tillbaka hårddisken</b> . . . . .	<b>21</b>
Procedur . . . . .	21
Efterhandsåtgärder . . . . .	21

<b>Ta bort tangentbordet . . . . .</b>	<b>22</b>
Nödvändiga förhandsåtgärder. . . . .	22
Procedur . . . . .	22
<b>Sätta tillbaka tangentbordet . . . . .</b>	<b>26</b>
Procedur . . . . .	26
Nödvändiga efterhandsåtgärder. . . . .	26
<b>Ta bort kåpan . . . . .</b>	<b>27</b>
Nödvändiga förhandsåtgärder. . . . .	27
Procedur . . . . .	27
<b>Sätta tillbaka kåpan . . . . .</b>	<b>29</b>
Procedur . . . . .	29
Nödvändiga efterhandsåtgärder. . . . .	29
<b>Ta bort knappcells batteriet . . . . .</b>	<b>30</b>
Nödvändiga förhandsåtgärder. . . . .	30
Procedur . . . . .	30
<b>Sätta tillbaka knappcells batteriet . . . . .</b>	<b>31</b>
Procedur . . . . .	31
Nödvändiga efterhandsåtgärder. . . . .	31
<b>Ta bort kortet för trådlös teknik . . . . .</b>	<b>32</b>
Nödvändiga förhandsåtgärder. . . . .	32
Procedur . . . . .	32
<b>Sätta tillbaka kortet för trådlös teknik . . . . .</b>	<b>33</b>
Procedur . . . . .	33
Nödvändiga efterhandsåtgärder. . . . .	33
<b>Ta bort kylningsenheten . . . . .</b>	<b>34</b>
Nödvändiga förhandsåtgärder. . . . .	34
Procedur . . . . .	34
<b>Sätta tillbaka kylningsenheten . . . . .</b>	<b>36</b>
Procedur . . . . .	36
Nödvändiga efterhandsåtgärder. . . . .	36


<b>Ta bort USB-kortet</b> . . . . .	<b>37</b>
Nödvändiga förhandsåtgärder . . . . .	37
Procedur . . . . .	37
<b>Sätta tillbaka USB-kortet</b> . . . . .	<b>38</b>
Procedur . . . . .	38
Nödvändiga efterhandsåtgärder . . . . .	38
<b>Ta bort högtalarna</b> . . . . .	<b>39</b>
Nödvändiga förhandsåtgärder . . . . .	39
Procedur . . . . .	39
<b>Sätta tillbaka högtalarna</b> . . . . .	<b>40</b>
Procedur . . . . .	40
Nödvändiga efterhandsåtgärder . . . . .	40
<b>Ta bort moderkortet</b> . . . . .	<b>41</b>
Nödvändiga förhandsåtgärder . . . . .	41
Procedur . . . . .	42
<b>Sätta tillbaka moderkortet</b> . . . . .	<b>45</b>
Procedur . . . . .	45
Nödvändiga efterhandsåtgärder . . . . .	46
<b>Ta bort handledsstödet</b> . . . . .	<b>47</b>
Nödvändiga förhandsåtgärder . . . . .	47
Procedur . . . . .	48
<b>Sätta tillbaka handledsstödet</b> . . . . .	<b>51</b>
Procedur . . . . .	51
Nödvändiga efterhandsåtgärder . . . . .	51
<b>Ta bort bildskärmsmonteringen</b> . . . . .	<b>52</b>
Nödvändiga förhandsåtgärder . . . . .	52
Procedur . . . . .	52
<b>Sätta tillbaka bildskärmsmonteringen</b> . . . . .	<b>56</b>
Procedur . . . . .	56
Nödvändiga efterhandsåtgärder . . . . .	56

<b>Ta bort nätadapterporten . . . . .</b>	<b>57</b>
Nödvändiga förhandsåtgärder. . . . .	57
Procedur . . . . .	58
<b>Sätt tillbaka nätadapterporten . . . . .</b>	<b>59</b>
Procedur . . . . .	59
Nödvändiga efterhandsåtgärder. . . . .	59
<b>Uppdatera BIOS . . . . .</b>	<b>60</b>

# Innan du arbetar inuti datorn

---

## Innan du börjar

 **VIKTIGT! Undvik dataförlust genom att spara och stänga alla öppna filer och avsluta alla program innan du stänger av datorn.**

- 1 Spara och stäng alla öppna filer, avsluta alla öppna program och stäng av datorn. Microsoft Windows 8: Peka på det nedre/övre högra hörnet av skärmen för att öppna sidopanelen med snabbknappar och klicka på **Inställningar**→ **Ström**→ **Stäng av**.



**ANMÄRKNING!** Om du använder ett annat operativsystem kan du hitta anvisningar för avstängning i dokumentationen för operativsystemet.

- 2 När datorn stängts av kopplar du bort den från eluttaget.
- 3 Koppla bort alla kablar, såsom ström- och USB-kablar, från datorn.
- 4 Koppla bort all extern utrustning från datorn.









## Rekommenderade verktyg

Procedurerna i detta dokument kan kräva att följande verktyg används:

- Krysspårmejsel (Phillips)
- Plastrits

# Säkerhetsanvisningar

Följ dessa säkerhetsföreskrifter för att skydda datorn och dig själv.

-  **WARNING!** Innan du utför något arbete inuti datorn ska du läsa säkerhetsanvisningarna som medföljde datorn. Mer säkerhetsinformation finns på hemsidan för regelefterlevnad på [dell.com/regulatory\\_compliance](https://dell.com/regulatory_compliance).
-  **WARNING!** Koppla bort alla strömkällor innan du öppnar datorkåpan eller panelerna. När du är klar sätter du tillbaka alla kåpor, paneler och skruvar innan du ansluter till strömkällan.
-  **VIKTIGT!** Endast kvalificerade servicetekniker får ta bort datorkåpan och hantera komponenter inuti datorn.
-  **VIKTIGT!** Undvik att datorn skadas genom att se till att arbetsytan är plan och ren.
-  **VIKTIGT!** Nätverkskablar kopplas först loss från datorn och sedan från nätverksenheten.
-  **VIKTIGT!** När du kopplar bort en kabel ska du alltid dra i kontakten eller i dess dragflik, inte i själva kabeln. Vissa kablar har kontakter med låsflikar eller vingskruvar som måste lossas innan kabeln kan kopplas från. När du kopplar från kablar ska du rikta in dem rakt för att undvika att kontaktstiften böjs. När du ansluter kablar ska du se till att kontakter och portar är korrekt inriktade.
-  **VIKTIGT!** Jorda dig genom att röra vid en omålad metallyta, exempelvis metallen på datorns baksida, innan du vidrör något inuti datorn. Medan du arbetar bör du med jämna mellanrum röra vid en omålad metallyta för att avleda statisk elektricitet, som kan skada de inbyggda komponenterna.
-  **VIKTIGT!** Undvik att komponenter och kort skadas genom att hålla dem i kanterna och undvika att vidröra stift och kontakter.



# När du har arbetat inuti datorn

---



**VIKTIGT! Kvarglömda och lösa skruvar inuti datorn kan allvarligt skada datorn.**

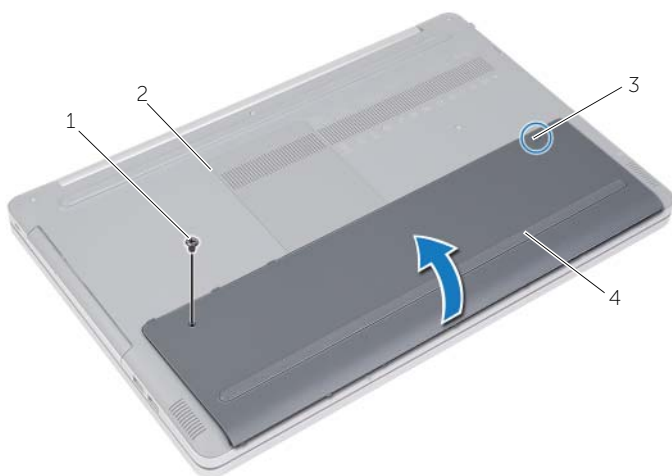
- 1** Sätt tillbaka alla skruvar och kontrollera att inga lösa skruvar finns kvar inuti datorn.
- 2** Anslut eventuella kablar, externa enheter och andra delar som du tagit bort innan du påbörjade arbetet med datorn.
- 3** Anslut datorn till ett eluttag.
- 4** Starta datorn.

# Ta bort batteriet

**!** **WARNING!** Innan du utför något arbete inuti datorn ska du läsa säkerhetsinstruktionerna som medföljde datorn och följa stegen i "Innan du arbetar inuti datorn" på sidan 7. När du har arbetat inuti datorn följer du anvisningarna i "När du har arbetat inuti datorn" på sidan 9. Mer säkerhetsinformation finns på hemsidan för regelefterlevnad på [dell.com/regulatory\\_compliance](http://dell.com/regulatory_compliance).

## Procedur

- 1 Stäng skärmen och vänd på datorn.
- 2 Ta bort skruven som håller fast batterihöljet i datorbasen.
- 3 Lossa fästskruven som håller fast batterihöljet i datorbasen.
- 4 Bänd bort batterihöljet från datorbasen.



1 skruv

2 datorbas

3 fästskruv

4 batterihölje

- 5 Ta bort skruvarna som håller fast batteriet i datorbasen.
- 6 Använd dragfliken och lyft upp batteriet ur datorbasen.



---

1 skruvar (2)

2 dragflik

---

3 batteri

---

# Sätta tillbaka batteriet

---



**VARNING!** Innan du utför något arbete inuti datorn ska du läsa säkerhetsinstruktionerna som medföljde datorn och följa stegen i "Innan du arbetar inuti datorn" på sidan 7. När du har arbetat inuti datorn följer du anvisningarna i "När du har arbetat inuti datorn" på sidan 9. Mer säkerhetsinformation finns på hemsidan för regelefterlevnad på [dell.com/regulatory\\_compliance](https://dell.com/regulatory_compliance).

## Procedur

- 1 Rikta in skruvhålen i batteriet med skruvhålen i datorbasen och placera batteriet på datorbasen.
- 2 Sätt tillbaka skruvarna som håller fast batteriet i datorbasen.
- 3 Rikta in skruvhålen i batteriet med skruvhålen i datorbasen.
- 4 Dra åt fästskruven som håller fast batterihöljet i datorbasen.

# Ta bort minnesmodulerna

---

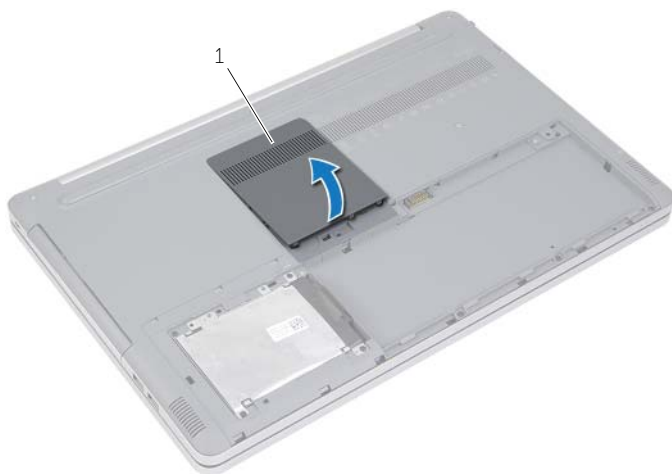
**!** **WARNING!** Innan du utför något arbete inuti datorn ska du läsa säkerhetsinstruktionerna som medföljde datorn och följa stegen i "Innan du arbetar inuti datorn" på sidan 7. När du har arbetat inuti datorn följer du anvisningarna i "När du har arbetat inuti datorn" på sidan 9. Mer säkerhetsinformation finns på hemsidan för regelefterlevnad på [dell.com/regulatory\\_compliance](http://dell.com/regulatory_compliance).

## Nödvändiga förhandsåtgärder

Ta bort batteriet. Se "Ta bort batteriet" på sidan 10.

## Procedur

- 1 Bänd bort minnesmodulhöljet från datorbasen.

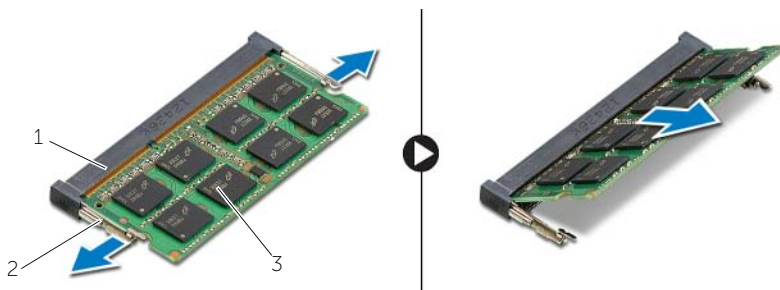


---

1 minnesmodulhölje

---

- 2 Lossa försiktigt klämmorna i båda ändarna av minnesmodulskontakten tills minnesmodulen hoppar upp.
- 3 Ta bort minnesmodulen från datorn.



1	kontakt för minnesmodul	2	fästhakar (2)
3	minnesmodul		

# Sätta tillbaka minnesmodulen

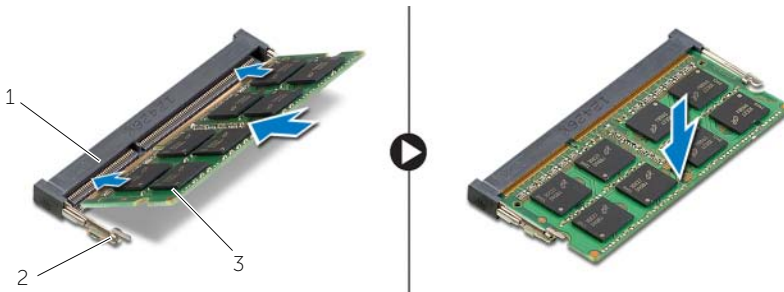
**!** **VARNING!** Innan du utför något arbete inuti datorn ska du läsa säkerhetsinstruktionerna som medföljde datorn och följa stegen i "Innan du arbetar inuti datorn" på sidan 7. När du har arbetat inuti datorn följer du anvisningarna i "När du har arbetat inuti datorn" på sidan 9. Mer säkerhetsinformation finns på hemsidan för regelefterlevnad på [dell.com/regulatory\\_compliance](http://dell.com/regulatory_compliance).

## Procedur

- 1 Rikta in skåran på minnesmodulen med fliken på minnesmodulkontakten.
- 2 Vinkla minnesmodulen och tryck in den i kontakten och tryck sedan minnesmodulen nedåt tills den snäpper på plats.  
**ANMÄRKNING!** Om du inte hör något klick tar du bort minnesmodulen och försöker igen.
- 3 Sätt tillbaka minnesmodulhöljet.

## Nödvändiga efterhandsåtgärder

Sätt tillbaka batteriet. Se "Sätta tillbaka batteriet" på sidan 12.



1 kontakt för minnesmodul

2 fästhakar (2)

3 minnesmodul

# Ta bort den optiska enheten

---

**!** **WARNING!** Innan du utför något arbete inuti datorn ska du läsa säkerhetsinstruktionerna som medföljde datorn och följa stegen i "Innan du arbetar inuti datorn" på sidan 7. När du har arbetat inuti datorn följer du anvisningarna i "När du har arbetat inuti datorn" på sidan 9. Mer säkerhetsinformation finns på hemsidan för regelefterlevnad på [dell.com/regulatory\\_compliance](http://dell.com/regulatory_compliance).

## Nödvändiga förhandsåtgärder

Ta bort batteriet. Se "Ta bort batteriet" på sidan 10.

## Procedur

- 1 Bänd bort minnesmodulhöljet från datorbasen.



---

1 minnesmodulhölje

---

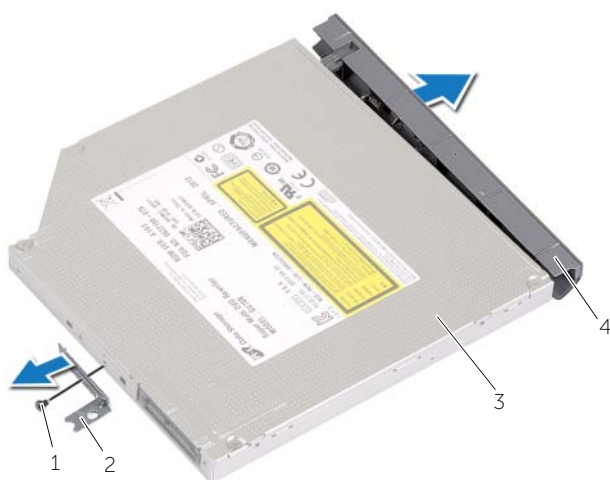


- 2 Ta bort skruven som håller fast den optiska enheten på datorns bottenplatta.
- 3 Använd en plastrits och tryck ut den optiska skivmonteringen från det optiska enhetsuttaget.



1	optisk skivmontering	2	skruv
3	plastrits		

- 4 Ta bort skruven som håller fast den optiska enhetshållaren på den optiska enheten och ta bort den optiska enhetshållaren.
- 5 Dra försiktigt i optiska enhetens infattning och ta bort den från den optiska enheten.



1	skruv	2	optiska enhetshållare
3	optisk enhet	4	ram för optisk enhet

# Sätta tillbaka den optiska enheten

---



**VARNING!** Innan du utför något arbete inuti datorn ska du läsa säkerhetsinstruktionerna som medföljde datorn och följa stegen i "Innan du arbetar inuti datorn" på sidan 7. När du har arbetat inuti datorn följer du anvisningarna i "När du har arbetat inuti datorn" på sidan 9. Mer säkerhetsinformation finns på hemsidan för regelefterlevnad på [dell.com/regulatory\\_compliance](https://dell.com/regulatory_compliance).

## Procedur

- 1 Anslut ramen för den optiska enheten till den optiska enheten.
- 2 Rikta in skruvhålen på den optiska enhetshållaren med skruvhålen på den optiska enheten.
- 3 Sätt tillbaka skruven som håller fast den optiska enhetshållaren i den optiska enheten.
- 4 Skjut in den optiska enhetsmonteringen i det optiska enhetsuttaget.
- 5 Sätt tillbaka skruven som håller fast den optiska enheten i datorbasen.
- 6 Sätt tillbaka minnesmodulhöljet.

## Nödvändiga efterhandsåtgärder

Sätt tillbaka batteriet. Se "Sätta tillbaka batteriet" på sidan 12.

# Ta bort hårddisken

**!** **VARNING!** Innan du utför något arbete inuti datorn ska du läsa säkerhetsinstruktionerna som medföljde datorn och följa stegen i "Innan du arbetar inuti datorn" på sidan 7. När du har arbetat inuti datorn följer du anvisningarna i "När du har arbetat inuti datorn" på sidan 9. Mer säkerhetsinformation finns på hemsidan för regelefterlevnad på [dell.com/regulatory\\_compliance](http://dell.com/regulatory_compliance).

**△** **VIKTIGT!** Undvik dataförlust genom att inte ta bort hårddisken medan datorn är i strömsparläge eller är påslagen.

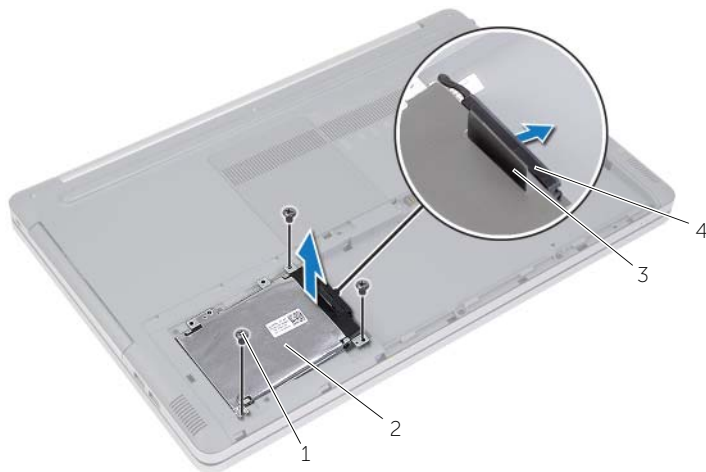
**△** **VIKTIGT!** Hårddiskar är mycket känsliga. Var försiktig när du hanterar hårddisken.

## Nödvändiga förhandsåtgärder

Ta bort batteriet. Se "Ta bort batteriet" på sidan 10.

## Procedur

- 1 Ta bort skruvarna som fäster hårddiskmonteringen i datorbasen.
- 2 Lyft upp hårddiskmonteringen med dragfliken.
- 3 Koppla bort hårddiskcabeln och lyft av hårddiskmonteringen från datorbasen.



1	skruvar (3)	2	hårddiskmontering
3	dragflik	4	hårddiskcabel


- 4 Ta bort skruvarna som håller fast hårdiskhållaren i hårdiskmonteringen.
- 5 Lyft av hårdiskhållaren från hårdisken med dragfliken.



1	dragflik	2	hårdiskhållare
3	hårdisk	4	skruvar (4)

# Sätta tillbaka hårddisken

---

 **VARNING!** Innan du utför något arbete inuti datorn ska du läsa säkerhetsinstruktionerna som medföljde datorn och följa stegen i "Innan du arbetar inuti datorn" på sidan 7. När du har arbetat inuti datorn följer du anvisningarna i "När du har arbetat inuti datorn" på sidan 9. Mer säkerhetsinformation finns på hemsidan för regelefterlevnad på [dell.com/regulatory\\_compliance](http://dell.com/regulatory_compliance).

 **VIKTIGT!** Hårddiskar är mycket känsliga. Var försiktig när du hanterar hårddisken.

## Procedur

- 1 Rikta in skruvhålen i hårddiskhållaren med skruvhålen i hårddisken.
- 2 Sätt tillbaka skruvarna som håller fast hårddiskhållaren i hårddisken.
- 3 Anslut hårddiskkabeln till hårddiskmonteringen.
- 4 Placera hårddiskmonteringen på datorbasen och skjut hårddiskmonteringen på plats.
- 5 Sätt tillbaka skruvarna som fäster hårddiskmonteringen i datorbasen.

## Efterhandsåtgärder

Sätt tillbaka batteriet. Se "Sätta tillbaka batteriet" på sidan 12.

# Ta bort tangentbordet

---

**!** **WARNING!** Innan du utför något arbete inuti datorn ska du läsa säkerhetsinstruktionerna som medföljde datorn och följa stegen i "Innan du arbetar inuti datorn" på sidan 7. När du har arbetat inuti datorn följer du anvisningarna i "När du har arbetat inuti datorn" på sidan 9. Mer säkerhetsinformation finns på hemsidan för regelefterlevnad på [dell.com/regulatory\\_compliance](http://dell.com/regulatory_compliance).

## Nödvändiga förhandsåtgärder

Ta bort batteriet. Se "Ta bort batteriet" på sidan 10.

## Procedur

- 1 Bänd bort minnesmodulhöljet från datorbasen.



---

1 minnesmodulhölje

---

- 2 Ta loss skruven som håller fast tangentbordet i datorbasen.

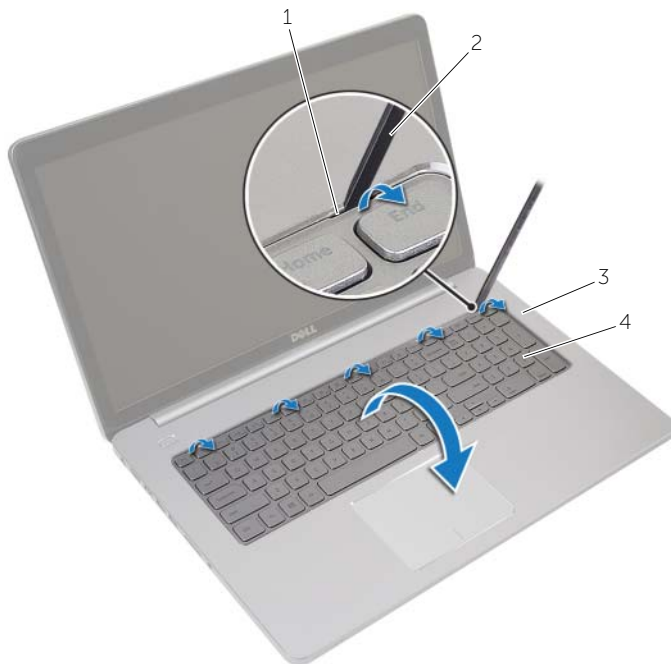


---

1 skruv

---

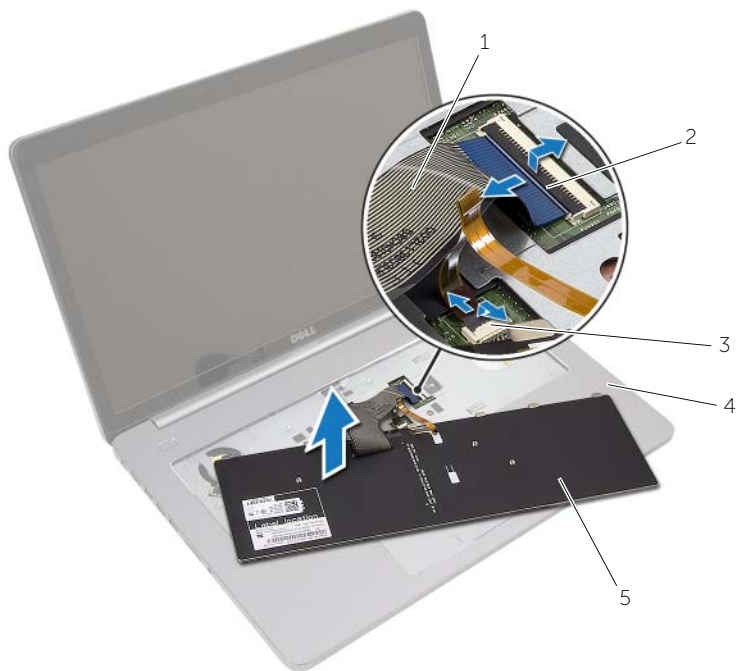
- 3 Vänd datorn upp och ner.
- 4 Använd en plastrits och lossa försiktigt tangentbordet från flikarna på handledsstödet.



1	flikar (5)	2	plastrits
3	handledsstöd	4	tangentbord



- 5 Vänd försiktigt tangentbordet upp och ned och placera det på handledsstödet.
- 6 Lyft kontaktpärren och koppla bort tangentbordskabeln från moderkortet.
- 7 Lyft kontaktpärren och koppla bort kabeln för tangentbordets bakgrundsbelysning från moderkortet.
- 8 Lyft bort tangentbordet från handledsstödet.



1	tangentbordskabel	2	hakar (2)
3	kabel för tangentbordets bakgrundsbelysning	4	handledsstöd
5	tangentbord		

# Sätta tillbaka tangentbordet

---



**VARNING!** Innan du utför något arbete inuti datorn ska du läsa säkerhetsinstruktionerna som medföljde datorn och följa stegen i "Innan du arbetar inuti datorn" på sidan 7. När du har arbetat inuti datorn följer du anvisningarna i "När du har arbetat inuti datorn" på sidan 9. Mer säkerhetsinformation finns på hemsidan för regelefterlevnad på [dell.com/regulatory\\_compliance](https://dell.com/regulatory_compliance).

## Procedur

- 1 Skjut in kabeln för tangentbordets bakgrundsbelysning i kontakten och tryck nedåt på kontaktspärren för att fästa kabeln.
- 2 Skjut in tangentbordskabeln i kontakten och tryck nedåt på kontaktspärren för att fästa kabeln.
- 3 Skjut in flikarna på tangentbordet i spåren på handledsstödet och snäpp fast tangentbordet på handledsstödet.
- 4 Sätt tillbaka skruvarna som håller fast tangentbordet i datorbasen.
- 5 Vänd datorn upp och ner och sätt tillbaka skruvarna som håller fast tangentbordet i datorbasen.
- 6 Sätt tillbaka minnesmodulhöljet.

## Nödvändiga efterhandsåtgärder

Sätt tillbaka batteriet. Se "Sätta tillbaka batteriet" på sidan 12.

# Ta bort kåpan

---

**!** **WARNING!** Innan du utför något arbete inuti datorn ska du läsa säkerhetsinstruktionerna som medföljde datorn och följa stegen i "Innan du arbetar inuti datorn" på sidan 7. När du har arbetat inuti datorn följer du anvisningarna i "När du har arbetat inuti datorn" på sidan 9. Mer säkerhetsinformation finns på hemsidan för regelefterlevnad på [dell.com/regulatory\\_compliance](http://dell.com/regulatory_compliance).

## Nödvändiga förhandsåtgärder

- 1 Ta bort batteriet. Se "Ta bort batteriet" på sidan 10.
- 2 Följ anvisningarna från steg 1 till steg 3 i "Ta bort den optiska enheten" på sidan 16.
- 3 Följ anvisningarna från steg 1 till steg 3 i "Ta bort hårddisken" på sidan 19.
- 4 Ta bort tangentbordet. Se "Ta bort tangentbordet" på sidan 22.

## Procedur

- 1 Ta bort skruvarna som håller fast kåpan i datorbasen.



---

1 skruvar (2)

---

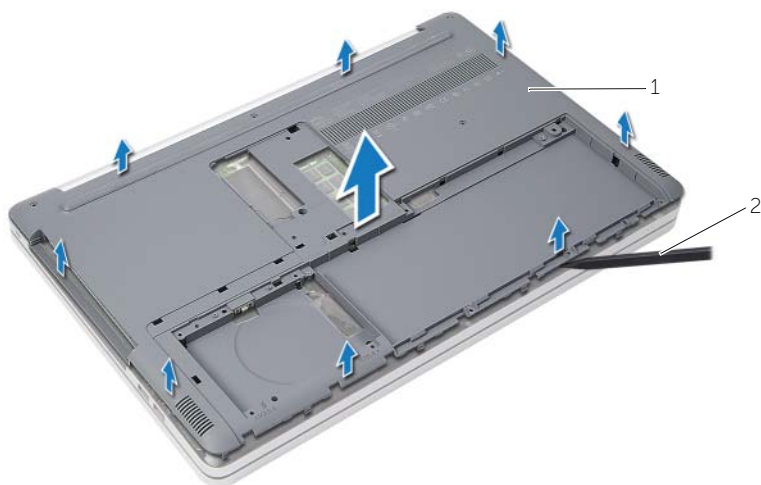
2 Vänd datorn upp och ned och ta bort skruvarna som håller fast kåpan i dator basen.



1 skruvar (8)

2 kåpa

3 Bänd bort kåpan från datorbasen.



1 kåpa

2 plastrits

# Sätta tillbaka kåpan

---



**VARNING!** Innan du utför något arbete inuti datorn ska du läsa säkerhetsinstruktionerna som medföljde datorn och följa stegen i "Innan du arbetar inuti datorn" på sidan 7. När du har arbetat inuti datorn följer du anvisningarna i "När du har arbetat inuti datorn" på sidan 9. Mer säkerhetsinformation finns på hemsidan för regelefterlevnad på [dell.com/regulatory\\_compliance](https://dell.com/regulatory_compliance).

## Procedur

- 1 Placera kåpan på datorbasen och snäpp fast den.
- 2 Sätt tillbaka skruvarna som håller fast kåpan i datorbasen.

## Nödvändiga efterhandsåtgärder

- 1 Sätt tillbaka tangentbordet. Se "Sätta tillbaka tangentbordet" på sidan 26.
- 2 Följ anvisningarna från steg 4 till steg 6 i "Sätta tillbaka den optiska enheten" på sidan 18.
- 3 Följ anvisningarna från steg 3 till steg 5 i "Sätta tillbaka hårddisken" på sidan 21.
- 4 Sätt tillbaka den optiska enhetsmonteringen. Se "Sätta tillbaka den optiska enheten" på sidan 18.
- 5 Sätt tillbaka batteriet. Se "Sätta tillbaka batteriet" på sidan 12.

# Ta bort knappcellsbatteriet

**!** **VARNING!** Innan du utför något arbete inuti datorn ska du läsa säkerhetsinstruktionerna som medföljde datorn och följa stegen i "Innan du arbetar inuti datorn" på sidan 7. När du har arbetat inuti datorn följer du anvisningarna i "När du har arbetat inuti datorn" på sidan 9. Mer säkerhetsinformation finns på hemsidan för regelefterlevnad på [dell.com/regulatory\\_compliance](http://dell.com/regulatory_compliance).

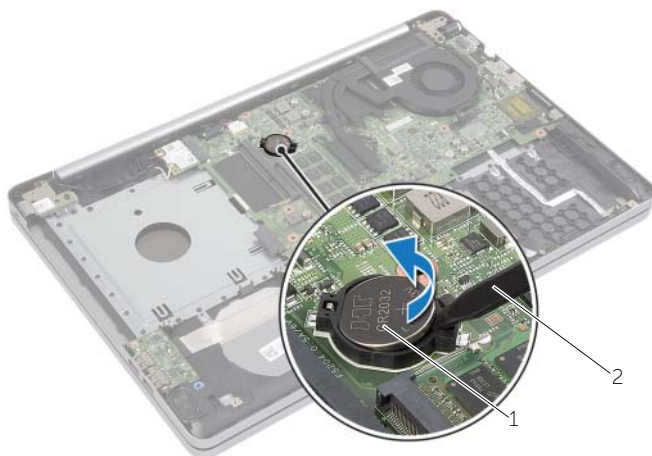
**△** **VIKTIGT!** Om du tar bort knappcellsbatteriet återställs BIOS-standardinställningarna. Vi rekommenderar att du skriver ned BIOS-inställningarna innan du tar bort knappcellsbatteriet.

## Nödvändiga förhandsåtgärder

- 1 Ta bort batteriet. Se "Ta bort batteriet" på sidan 10.
- 2 Ta bort den optiska enhetsmonteringen. Se "Ta bort den optiska enheten" på sidan 16.
- 3 Ta bort hårddiskmonteringen. Se "Ta bort hårddisken" på sidan 19.
- 4 Ta bort tangentbordet. Se "Ta bort tangentbordet" på sidan 22.
- 5 Ta bort kåpan. Se "Ta bort kåpan" på sidan 27.

## Procedur

Bänd försiktigt upp knappcellsbatteriet från facket på moderkortet med hjälp av en rits i plast.





1 knappcellsbatteri

2 plastrits

# Sätta tillbaka knappcells batteriet

---

 **WARNING!** Innan du utför något arbete inuti datorn ska du läsa säkerhetsinstruktionerna som medföljde datorn och följa stegen i "Innan du arbetar inuti datorn" på sidan 7. När du har arbetat inuti datorn följer du anvisningarna i "När du har arbetat inuti datorn" på sidan 9. Mer säkerhetsinformation finns på hemsidan för regelefterlevnad på [dell.com/regulatory\\_compliance](http://dell.com/regulatory_compliance).

 **WARNING!** Batteriet kan explodera om det installeras felaktigt. Batteriet måste ersättas med ett batteri av samma eller motsvarande typ. Kassera förbrukade batterier i enlighet med tillverkarens anvisningar.

## Procedur

Håll den positiva sidan vänd uppåt och tryck tillbaka knappcells batteriet i batteriplatsen på moderkortet.

## Nödvändiga efterhandsåtgärder

- 1 Sätt tillbaka kåpan. Se "Sätta tillbaka kåpan" på sidan 29.
- 2 Sätt tillbaka tangentbordet. Se "Sätta tillbaka tangentbordet" på sidan 26.
- 3 Sätt tillbaka hårddiskmonteringen. Se "Sätta tillbaka hårddisken" på sidan 21.
- 4 Sätt tillbaka den optiska skivmonteringen. Se "Sätta tillbaka den optiska enheten" på sidan 18.
- 5 Sätt tillbaka batteriet. Se "Sätta tillbaka batteriet" på sidan 12.

# Ta bort kortet för trådlös teknik

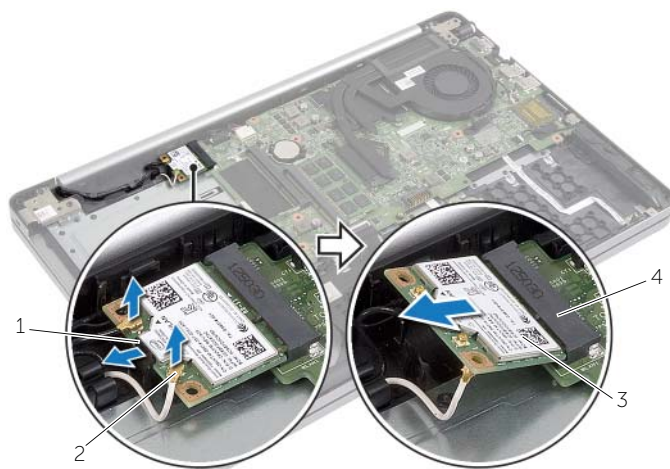
**!** **WARNING!** Innan du utför något arbete inuti datorn ska du läsa säkerhetsinstruktionerna som medföljde datorn och följa stegen i "Innan du arbetar inuti datorn" på sidan 7. När du har arbetat inuti datorn följer du anvisningarna i "När du har arbetat inuti datorn" på sidan 9. Mer säkerhetsinformation finns på hemsidan för regelefterlevnad på [dell.com/regulatory\\_compliance](http://dell.com/regulatory_compliance).

## Nödvändiga förhandsåtgärder

- 1 Ta bort batteriet. Se "Ta bort batteriet" på sidan 10.
- 2 Ta bort den optiska enhetsmonteringen. Se "Ta bort den optiska enheten" på sidan 16.
- 3 Ta bort hårddiskmonteringen. Se "Ta bort hårddisken" på sidan 19.
- 4 Ta bort tangentbordet. Se "Ta bort tangentbordet" på sidan 22.
- 5 Ta bort kåpan. Se "Ta bort kåpan" på sidan 27.

## Procedur


- 1 Koppla bort antennkabeln från Mini-Card-kortet för trådlös kommunikation.
- 2 Tryck på fliken och lossa det trådlösa kortet.
- 3 Skjut bort det trådlösa kortet från Mini-Card-kontakten.




1	flik	2	kort för trådlös teknik
3	antennkablar (2)	4	Mini-Card-kontakt



# Sätta tillbaka kortet för trådlös teknik

 **WARNING!** Innan du utför något arbete inuti datorn ska du läsa säkerhetsinstruktionerna som medföljde datorn och följa stegen i "Innan du arbetar inuti datorn" på sidan 7. När du har arbetat inuti datorn följer du anvisningarna i "När du har arbetat inuti datorn" på sidan 9. Mer säkerhetsinformation finns på hemsidan för regelefterlevnad på [dell.com/regulatory\\_compliance](http://dell.com/regulatory_compliance).

## Procedur

 **VIKTIGT!** Undvik skador på Mini-Card-kortet för trådlös kommunikation genom att se till att inte några kablar befinner sig under Mini-Card-kortet för trådlös kommunikation.

- 1 Rikta in skåran på det trådlösa kortet med fliken på Mini-Card-kontakten.
- 2 Vinkla det trådlösa kortet och för in det i Mini-Card-kontakten.
- 3 Tryck ned den andra änden av det trådlösa kortet så att det sitter fast i fliken.
- 4 Anslut antennkablar till det trådlösa kortet.

I nedanstående tabell visas färgschemat för antennkablar för det trådlösa kortet datorn har stöd för.

Kontakter på Mini-Card-kortet för trådlös kommunikation	Färg på antennkabel
Primär (vit triangel)	Vit
Sekundär (svart triangel)	Svart

## Nödvändiga efterhandsåtgärder

- 1 Sätt tillbaka kåpan. Se "Sätta tillbaka kåpan" på sidan 29.
- 2 Sätt tillbaka tangentbordet. Se "Sätta tillbaka tangentbordet" på sidan 26.
- 3 Sätt tillbaka hårddiskmonteringen. Se "Sätta tillbaka hårddisken" på sidan 21.
- 4 Sätt tillbaka den optiska enhetsmonteringen. Se "Sätta tillbaka den optiska enheten" på sidan 18.
- 5 Sätt tillbaka batteriet. Se "Sätta tillbaka batteriet" på sidan 12.

# Ta bort kylningsenheten

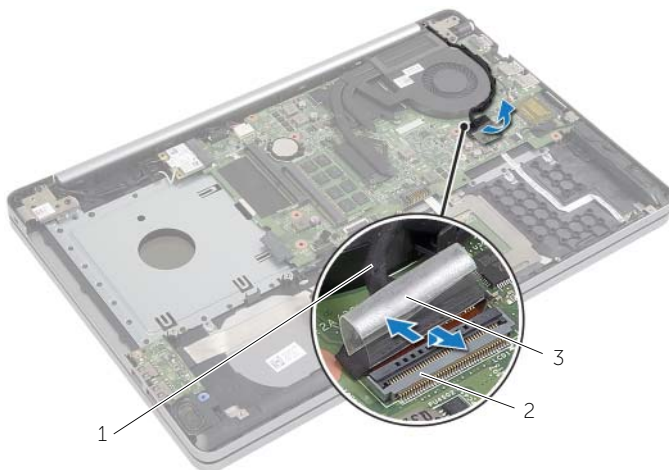
**!** **WARNING!** Innan du utför något arbete inuti datorn ska du läsa säkerhetsinstruktionerna som medföljde datorn och följa stegen i "Innan du arbetar inuti datorn" på sidan 7. När du har arbetat inuti datorn följer du anvisningarna i "När du har arbetat inuti datorn" på sidan 9. Mer säkerhetsinformation finns på hemsidan för regelefterlevnad på [dell.com/regulatory\\_compliance](http://dell.com/regulatory_compliance).

## Nödvändiga förhandsåtgärder

- 1 Ta bort batteriet. Se "Ta bort batteriet" på sidan 10.
- 2 Ta bort den optiska enheten. Se "Ta bort den optiska enheten" på sidan 16.
- 3 Ta bort hårddisken. Se "Ta bort hårddisken" på sidan 19.
- 4 Ta bort tangentbordet. Se "Ta bort tangentbordet" på sidan 22.
- 5 Ta bort kåpan. Se "Ta bort kåpan" på sidan 27.

## Procedur

- 1 Ta bort tejen från kontakten på bildskärmskabeln.
- 2 Lyft kontaktpärren och koppla bort bildskärmskabeln från moderkortet.
- 3 Notera dragningen och ta bort bildskärmskabeln från kabelhållarna på fläkten.

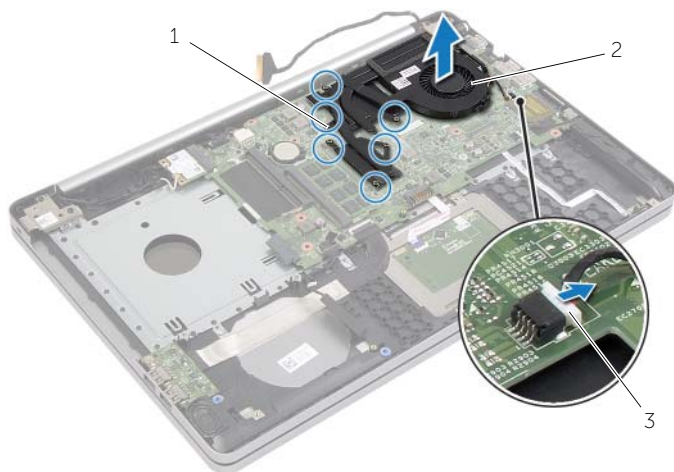


1 bildskärmskabel

2 spärr

3 tejp

- 4 Koppla bort fläktkabeln från moderkortet.
- 5 Lossa de fyra fästskruvarna som håller fast kylningsenheten i moderkortet, i rätt ordning (indikeras på kylningsenheten).
- 6 Lyft bort kylningsenheten från moderkortet.



---

1 fästskruvar (6)

2 kylningsenhet

---

3 fläktkabel

---

# Sätta tillbaka kylningsenheten

---



**WARNING!** Innan du utför något arbete inuti datorn ska du läsa säkerhetsinstruktionerna som medföljde datorn och följa stegen i "Innan du arbetar inuti datorn" på sidan 7. När du har arbetat inuti datorn följer du anvisningarna i "När du har arbetat inuti datorn" på sidan 9. Mer säkerhetsinformation finns på hemsidan för regelefterlevnad på [dell.com/regulatory\\_compliance](http://dell.com/regulatory_compliance).

## Procedur

- 1 Rikta in skruvarna på kylningsenheten med skruvhålen på moderkortet.
- 2 Dra åt fästskruvarna som håller fast kylningsenheten i moderkortet.
- 3 Anslut fläktkabeln till moderkortet.
- 4 Anslut bildskärmskabeln till moderkortet.
- 5 Dra bildskärmskabeln genom kabelhållaren på fläkten.

## Nödvändiga efterhandsåtgärder

- 1 Sätt tillbaka kåpan. Se "Sätta tillbaka kåpan" på sidan 29.
- 2 Sätt tillbaka tangentbordet. Se "Sätta tillbaka tangentbordet" på sidan 26.
- 3 Sätt tillbaka hårddisken. Se "Sätta tillbaka hårddisken" på sidan 21.
- 4 Sätt tillbaka den optiska enheten. Se "Sätta tillbaka den optiska enheten" på sidan 18.
- 5 Sätt tillbaka batteriet. Se "Sätta tillbaka batteriet" på sidan 12.

# Ta bort USB-kortet

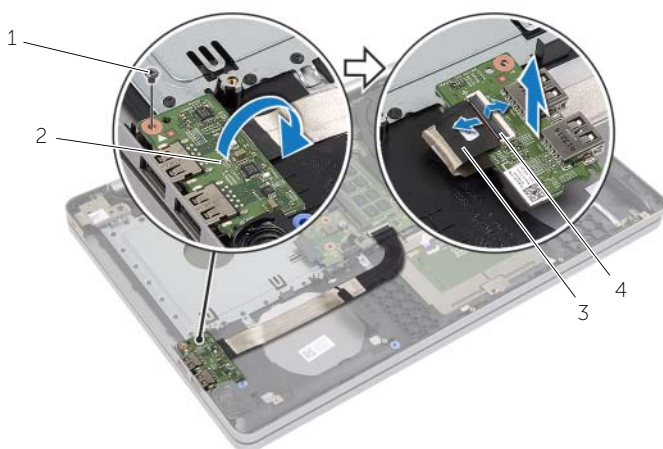
**!** **VARNING!** Innan du utför något arbete inuti datorn ska du läsa säkerhetsinstruktionerna som medföljde datorn och följa stegen i "Innan du arbetar inuti datorn" på sidan 7. När du har arbetat inuti datorn följer du anvisningarna i "När du har arbetat inuti datorn" på sidan 9. Mer säkerhetsinformation finns på hemsidan för regelefterlevnad på [dell.com/regulatory\\_compliance](http://dell.com/regulatory_compliance).

## Nödvändiga förhandsåtgärder

- 1 Ta bort batteriet. Se "Ta bort batteriet" på sidan 10.
- 2 Ta bort den optiska enhetsmonteringen. Se "Ta bort den optiska enheten" på sidan 16.
- 3 Ta bort hårddiskmonteringen. Se "Ta bort hårddisken" på sidan 19.
- 4 Ta bort tangentbordet. Se "Ta bort tangentbordet" på sidan 22.
- 5 Ta bort kåpan. Se "Ta bort kåpan" på sidan 27.

## Procedur

- 1 Ta bort skruven som håller fast USB-kortet i datorbasen.
- 2 Vänd USB-kortet upp och ned och ta bort tejen från kabeln för USB-kortet.
- 3 Lyft kontaktpärren och koppla bort kabeln för USB-kortet från kontakten på USB-kortet.
- 4 Lyft bort USB-kortet från datorbasen.



1 skruv

2 USB-kort

3 kabel till USB-kort

4 kontaktpärr

# Sätta tillbaka USB-kortet

---



**VARNING!** Innan du utför något arbete inuti datorn ska du läsa säkerhetsinstruktionerna som medföljde datorn och följa stegen i "Innan du arbetar inuti datorn" på sidan 7. När du har arbetat inuti datorn följer du anvisningarna i "När du har arbetat inuti datorn" på sidan 9. Mer säkerhetsinformation finns på hemsidan för regelefterlevnad på [dell.com/regulatory\\_compliance](http://dell.com/regulatory_compliance).

## Procedur

- 1 Anslut kabeln för USB-kortet till USB-kortet och tryck ned haken för att fästa kabeln.
- 2 Sätt fast tejen över kabeln för USB-kortet.
- 3 Använd justeringstapparna på datorbasen och sätt USB-kortet på plats.
- 4 Sätt tillbaka skruven som håller fast USB-kortet i datorbasen.

## Nödvändiga efterhandsåtgärder

- 1 Sätt tillbaka kåpan. Se "Sätta tillbaka kåpan" på sidan 29.
- 2 Sätt tillbaka tangentbordet. Se "Sätta tillbaka tangentbordet" på sidan 26.
- 3 Sätt tillbaka hårddiskmonteringen. Se "Sätta tillbaka hårddisken" på sidan 21.
- 4 Sätt tillbaka den optiska enhetsmonteringen. Se "Sätta tillbaka den optiska enheten" på sidan 18.
- 5 Sätt tillbaka batteriet. Se "Sätta tillbaka batteriet" på sidan 12.

# Ta bort högtalarna

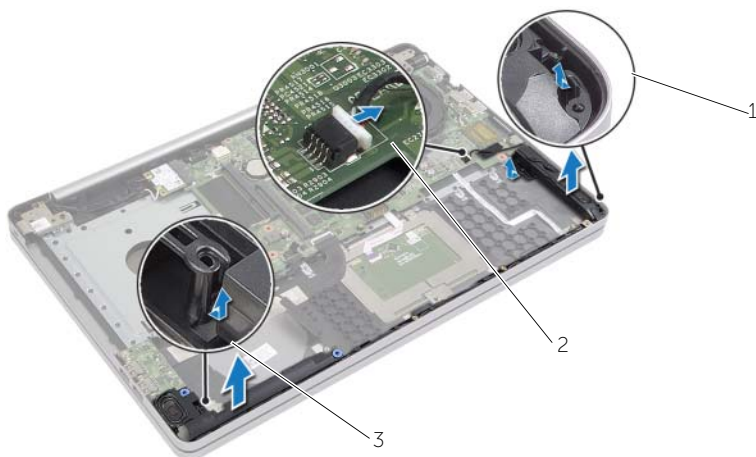
**!** **VARNING!** Innan du utför något arbete inuti datorn ska du läsa säkerhetsinstruktionerna som medföljde datorn och följa stegen i "Innan du arbetar inuti datorn" på sidan 7. När du har arbetat inuti datorn följer du anvisningarna i "När du har arbetat inuti datorn" på sidan 9. Mer säkerhetsinformation finns på hemsidan för regelefterlevnad på [dell.com/regulatory\\_compliance](http://dell.com/regulatory_compliance).

## Nödvändiga förhandsåtgärder

- 1 Ta bort batteriet. Se "Ta bort batteriet" på sidan 10.
- 2 Ta bort den optiska enheten. Se "Ta bort den optiska enheten" på sidan 16.
- 3 Ta bort hårddisken. Se "Ta bort hårddisken" på sidan 19.
- 4 Ta bort kåpan. Se "Ta bort kåpan" på sidan 27.
- 5 Ta bort tangentbordet. Se "Ta bort tangentbordet" på sidan 22.

## Procedur

- 1 Använd en plastrits och lossa flikarna på den högra högtalaren.
- 2 Observera hur högtalarkabeln är dragen och ta bort kabeln från kabelhållarna.
- 3 Koppla bort likströmskabeln från moderkortet.
- 4 Lyft bort högtalarna, tillsammans med högtalarkabeln, från datorbasen.



1 högtalare (2)

2 högtalarkabel

3 flik

# Sätta tillbaka högtalarna

---



**WARNING!** Innan du utför något arbete inuti datorn ska du läsa säkerhetsinstruktionerna som medföljde datorn och följa stegen i "Innan du arbetar inuti datorn" på sidan 7. När du har arbetat inuti datorn följer du anvisningarna i "När du har arbetat inuti datorn" på sidan 9. Mer säkerhetsinformation finns på hemsidan för regelefterlevnad på [dell.com/regulatory\\_compliance](http://dell.com/regulatory_compliance).

## Procedur

- 1 Placera högtalarna på rätt plats med användning av inriktningsstolparna på datorbasen.
- 2 Dra högtalarkabeln genom kabelhållarna på datorbasen.
- 3 Anslut högtalarkabeln till moderkortet.

## Nödvändiga efterhandsåtgärder

- 1 Sätt tillbaka kåpan. Se "Sätta tillbaka kåpan" på sidan 29.
- 2 Sätt tillbaka tangentbordet. Se "Sätta tillbaka tangentbordet" på sidan 26.
- 3 Sätt tillbaka den optiska enheten. Se "Sätta tillbaka den optiska enheten" på sidan 18.
- 4 Sätt tillbaka hårddisken. Se "Sätta tillbaka hårddisken" på sidan 21.
- 5 Sätt tillbaka batteriet. Se "Sätta tillbaka batteriet" på sidan 12.



# Ta bort moderkortet

---



**VARNING!** Innan du utför något arbete inuti datorn ska du läsa säkerhetsinstruktionerna som medföljde datorn och följa stegen i "Innan du arbetar inuti datorn" på sidan 7. När du har arbetat inuti datorn följer du anvisningarna i "När du har arbetat inuti datorn" på sidan 9. Mer säkerhetsinformation finns på hemsidan för regelefterlevnad på [dell.com/regulatory\\_compliance](https://dell.com/regulatory_compliance).



**ANMÄRKNING!** Datorns servicenummer finns på moderkortet. Du måste ange servicenumret i systeminstallationsprogrammet när du har bytt ut moderkortet.



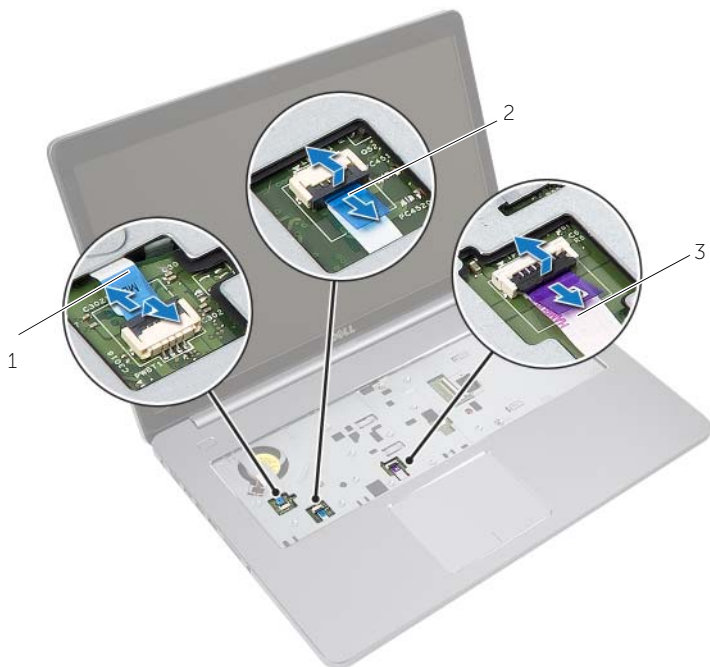
**ANMÄRKNING!** Anteckna kontakternas platser innan du lossar kablarna från moderkortet så att du kan ansluta dem rätt igen när du har bytt ut moderkortet.

## Nödvändiga förhandsåtgärder

- 1 Ta bort batteriet. Se "Ta bort batteriet" på sidan 10.
- 2 Ta bort minnesmodulerna. Se "Ta bort minnesmodulerna" på sidan 13.
- 3 Ta bort den optiska enhetsmonteringen. Se "Ta bort den optiska enheten" på sidan 16.
- 4 Ta bort hårddiskmonteringen. Se "Ta bort hårddisken" på sidan 19.
- 5 Ta bort tangentbordet. Se "Ta bort tangentbordet" på sidan 22.
- 6 Ta bort kåpan. Se "Ta bort kåpan" på sidan 27.
- 7 Ta bort kortet för trådlös teknik. Se "Ta bort kortet för trådlös teknik" på sidan 32.
- 8 Ta bort USB-kortet. Se "Ta bort USB-kortet" på sidan 37.
- 9 Ta bort kylningsenheten. Se "Ta bort kylningsenheten" på sidan 34.
- 10 Ta bort knappcells batteriet. Se "Ta bort knappcells batteriet" på sidan 30.

## Procedur

- 1 Vänd på datorn och öppna bildskärmen.
- 2 Lyft upp haken och koppla bort kabeln för statuslampan.
- 3 Lyft upp haken och koppla bort kabeln för pekskivan.
- 4 Lyft upp haken och koppla bort kabeln för strömbrytaren.



---

1 strömbrytarkabel

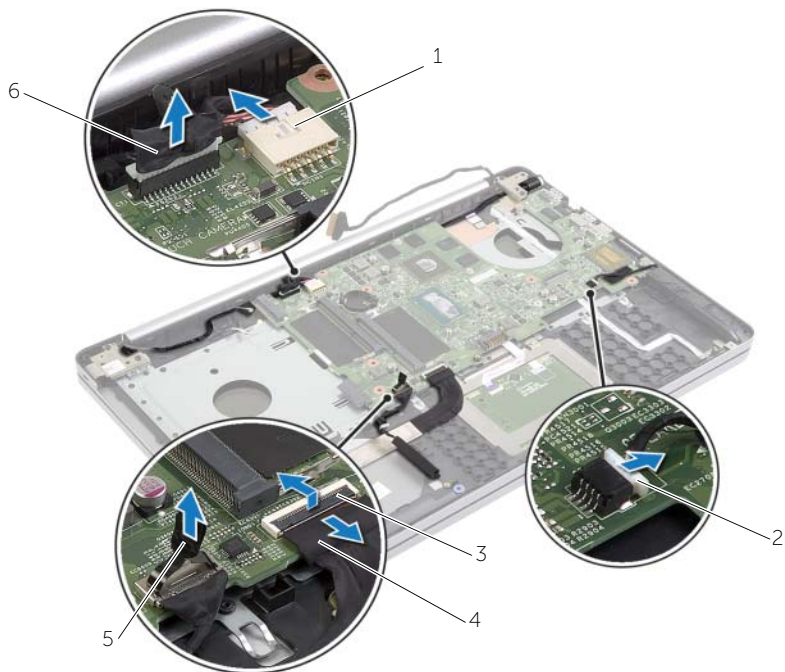
2 kabel för statuslampa

---

3 pekskivans kabel

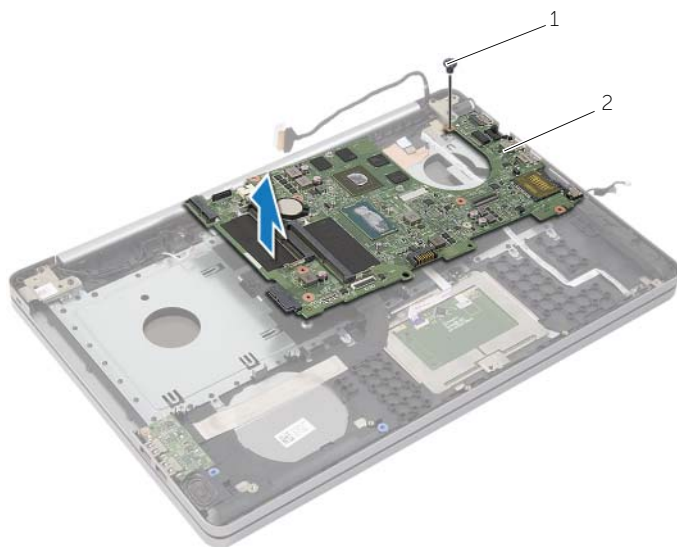
---

- 5 Vänd datorn upp och ner.
- 6 Ta bort tejpen från kabeln för USB-kortet.
- 7 Lyft upp kontaktspärren och koppla bort kabeln för USB-kortet från moderkortet med hjälp av dragfliken.
- 8 Koppla bort likströmskabeln från moderkortet.
- 9 Koppla bort hårddiskkabeln från moderkortet.
- 10 Koppla bort kabeln för nätadapterporten från moderkortet.
- 11 Koppla bort kamerakabeln från moderkortet.



1	kabel för nätadapterport	2	högtalarkabel
3	spärr	4	kabel till USB-kort
5	hårddiskkabel	6	kamerakabel

- 12 Ta bort skruven som håller fast moderkortet vid datorns bas.
- 13 Vinkla moderkortet 45 grader och lossa portarna på moderkortet från uttagen på datorbasen.
- 14 Lyft ut moderkortet från datorbasen.



---

1 skruv

2 moderkortmontering

---

# Sätta tillbaka moderkortet

---



**VARNING!** Innan du utför något arbete inuti datorn ska du läsa säkerhetsinstruktionerna som medföljde datorn och följa stegen i "Innan du arbetar inuti datorn" på sidan 7. När du har arbetat inuti datorn följer du anvisningarna i "När du har arbetat inuti datorn" på sidan 9. Mer säkerhetsinformation finns på hemsidan för regelefterlevnad på [dell.com/regulatory\\_compliance](http://dell.com/regulatory_compliance).



**ANMÄRKNING!** Datorns servicenummer finns på moderkortet. Du måste ange servicenumret i systeminstallationsprogrammet när du har bytt ut moderkortet.

## Procedur

- 1 För in portarna på moderkortet i uttagen på datorbasen och placera moderkortet i datorbasen.
- 2 Rikta in skruvhålet i moderkortet med skruvhålet i datorbasen.
- 3 Sätt tillbaka skruven som håller fast moderkortet vid datorns bas.
- 4 Anslut kamerakabeln till moderkortet.
- 5 Anslut kabeln för nätadapterporten till moderkortet.
- 6 Anslut hårddiskskabeln till hårddiskkontakten.
- 7 Anslut högtalarkabeln till moderkortet.
- 8 Skjut in kabeln för USB-kortet i kontakten för USB-kortet och tryck ned haken för att fästa kabeln.
- 9 Sätt fast tejp över kabeln för USB-kortet.
- 10 Vänd datorn upp och ner.
- 11 Anslut strömbrytarkabeln till datorbasen.
- 12 Anslut kabeln för pekskivan till datorbasen.
- 13 Anslut kabeln för statuslampan till datorbasen.

## Nödvändiga efterhandsåtgärder

- 1 Sätt tillbaka knappcells batteriet. Se "Sätta tillbaka knappcells batteriet" på sidan 31.
- 2 Sätt tillbaka fläkt- och kylflänsmonteringen. Se "Sätta tillbaka kylningsenheten" på sidan 36.
- 3 Sätt tillbaka USB-kortet. Se "Sätta tillbaka USB-kortet" på sidan 38.
- 4 Sätt tillbaka kortet för trådlös teknik. Se "Sätta tillbaka kortet för trådlös teknik" på sidan 33.
- 5 Sätt tillbaka kåpan. Se "Sätta tillbaka kåpan" på sidan 29.
- 6 Sätt tillbaka tangentbordet. Se "Sätta tillbaka tangentbordet" på sidan 26.
- 7 Sätt tillbaka hårddiskmonteringen. Se "Sätta tillbaka hårddisken" på sidan 21.
- 8 Sätt tillbaka den optiska enhetsmonteringen. Se "Sätta tillbaka den optiska enheten" på sidan 18.
- 9 Sätt tillbaka minnesmodulerna. Se "Sätta tillbaka minnesmodulen" på sidan 15.
- 10 Sätt tillbaka batteriet. Se "Sätta tillbaka batteriet" på sidan 12.

# Ta bort handledsstödet

---



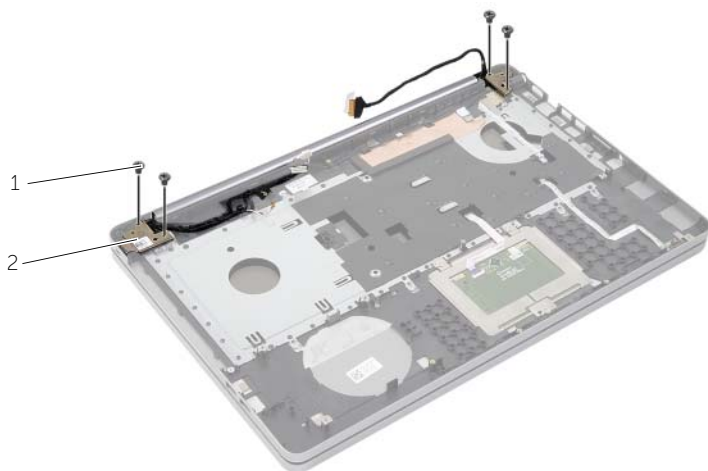
**VARNING!** Innan du utför något arbete inuti datorn ska du läsa säkerhetsinstruktionerna som medföljde datorn och följa stegen i "Innan du arbetar inuti datorn" på sidan 7. När du har arbetat inuti datorn följer du anvisningarna i "När du har arbetat inuti datorn" på sidan 9. Mer säkerhetsinformation finns på hemsidan för regelefterlevnad på [dell.com/regulatory\\_compliance](http://dell.com/regulatory_compliance).

## Nödvändiga förhandsåtgärder

- 1 Ta bort batteriet. Se "Ta bort batteriet" på sidan 10.
- 2 Ta bort minnesmodulerna. Se "Ta bort minnesmodulerna" på sidan 13.
- 3 Ta bort den optiska enhetsmonteringen. Se "Ta bort den optiska enheten" på sidan 16.
- 4 Ta bort hårddiskmonteringen. Se "Ta bort hårddisken" på sidan 19.
- 5 Ta bort tangentbordet. Se "Ta bort tangentbordet" på sidan 22.
- 6 Ta bort kåpan. Se "Ta bort kåpan" på sidan 27.
- 7 Ta bort kortet för trådlös teknik. Se "Ta bort kortet för trådlös teknik" på sidan 32.
- 8 Ta bort USB-kortet. Se "Ta bort USB-kortet" på sidan 37.
- 9 Ta bort kylningsenheten. Se "Ta bort kylningsenheten" på sidan 34.
- 10 Ta bort knappcellsbatteriet. Se "Ta bort knappcellsbatteriet" på sidan 30.
- 11 Ta bort högtalarna. Se "Ta bort högtalarna" på sidan 39.
- 12 Ta bort moderkortet. Se "Ta bort moderkortet" på sidan 41.
- 13 Ta bort nätadapterporten. Se "Ta bort nätadapterporten" på sidan 57.

## Procedur

- 1 Notera hur kamera- och antennkablar är dragna och ta bort kablarna från kabelhållarna på handledsstödet.
- 2 Ta bort skruvarna som fäster skärmens gångjärn till handledsstödet.



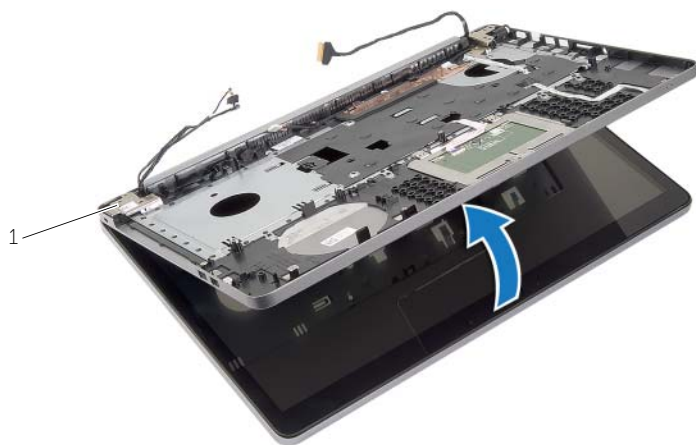
---

1 skruvar (4)

2 bildskärmsgångjärn (2)

---

- 3 Lyft bort handledsstödet från bildskärmsmonteringen.



---

1 bildskärmsgångjärn (2)

---



4 Lyft försiktigt upp och lossa flikarna på handledsstödet från spåren i datorbasen.

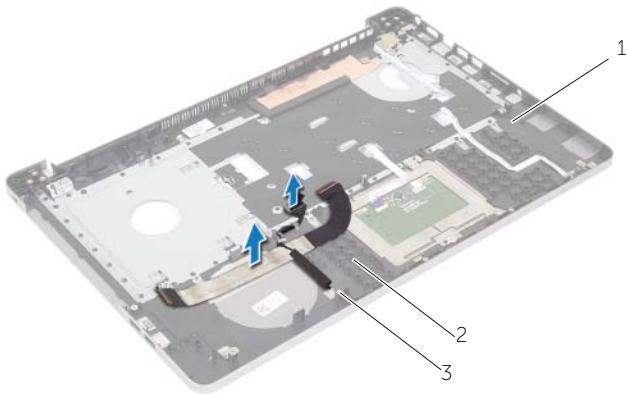
**△ VIKTIGT! Ta försiktigt loss handledsstödet från bildskärmsenheten för att inte skada bildskärmsenheten.**



5 Lyft ut handledsstödet ur datorns bas.

6 Ta bort kabeln för USB-kortet från handledsstödet.

7 Notera dragningen av hårddiskkabeln och ta bort hårddiskkabeln från kabelhållarna längs med handledsstödet.



---

1 handledsstöd

2 kabel för USB-kortet

---

3 hårddiskkabel

---



---

1 handledsstöd

---

# Sätta tillbaka handledsstödet

---



**WARNING!** Innan du utför något arbete inuti datorn ska du läsa säkerhetsinstruktionerna som medföljde datorn och följa stegen i "Innan du arbetar inuti datorn" på sidan 7. När du har arbetat inuti datorn följer du anvisningarna i "När du har arbetat inuti datorn" på sidan 9. Mer säkerhetsinformation finns på hemsidan för regelefterlevnad på [dell.com/regulatory\\_compliance](http://dell.com/regulatory_compliance)

## Procedur

- 1 Dra hårddiskskabeln genom kabelhållarna på handledsstödet.
- 2 Anslut kabeln för USB-kortet till haken för USB-kortet på handledsstödet.
- 3 Rikta in spåren på datorbasen med flikarna på handledsstödet.
- 4 Tryck nedåt på kanterna av handledsstödet så att det snäpps på plats och stäng handledsstödet.
- 5 Sätt tillbaka skruvarna som håller fast bildskärmsgångjärnen i handledsstödet.
- 6 Dra kamera- och antennkablarna genom kabelhållarna på handledsstödet.

## Nödvändiga efterhandsåtgärder

- 1 Sätt tillbaka nätadapterporten. Se "Sätt tillbaka nätadapterporten" på sidan 59.
- 2 Sätt tillbaka moderkortet. Se "Sätta tillbaka moderkortet" på sidan 45.
- 3 Sätt tillbaka högtalarna. Se "Sätta tillbaka högtalarna" på sidan 40.
- 4 Sätt tillbaka knappcellsbatteriet. Se "Sätta tillbaka knappcellsbatteriet" på sidan 31.
- 5 Sätt tillbaka kylningsenheten. Se "Sätta tillbaka kylningsenheten" på sidan 36.
- 6 Sätt tillbaka USB-kortet. Se "Sätta tillbaka USB-kortet" på sidan 38.
- 7 Sätt tillbaka den trådlösa minicardmonteringen. Se "Sätta tillbaka kortet för trådlös teknik" på sidan 33.
- 8 Sätt tillbaka kåpan. Se "Sätta tillbaka kåpan" på sidan 29.
- 9 Sätt tillbaka tangentbordet. Se "Sätta tillbaka tangentbordet" på sidan 26.
- 10 Sätt tillbaka hårddiskmonteringen. Se "Sätta tillbaka hårddisken" på sidan 21.
- 11 Sätt tillbaka den optiska enhetsmonteringen. Se "Sätta tillbaka den optiska enheten" på sidan 18.
- 12 Sätt tillbaka minnesmodulerna. Se "Sätta tillbaka minnesmodulen" på sidan 15.
- 13 Sätt tillbaka batteriet. Se "Sätta tillbaka batteriet" på sidan 12.

# Ta bort bildskärmsmonteringen

---



**VARNING!** Innan du utför något arbete inuti datorn ska du läsa säkerhetsinstruktionerna som medföljde datorn och följa stegen i "Innan du arbetar inuti datorn" på sidan 7. När du har arbetat inuti datorn följer du anvisningarna i "När du har arbetat inuti datorn" på sidan 9. Mer säkerhetsinformation finns på hemsidan för regelefterlevnad på [dell.com/regulatory\\_compliance](http://dell.com/regulatory_compliance).

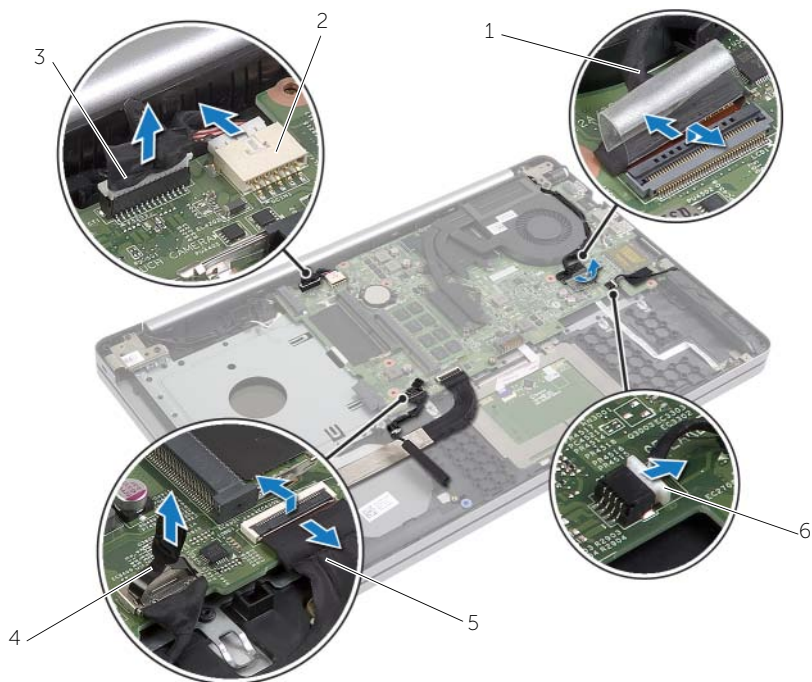
## Nödvändiga förhandsåtgärder

- 1 Ta bort batteriet. Se "Ta bort batteriet" på sidan 10.
- 2 Ta bort tangentbordet. Se "Ta bort tangentbordet" på sidan 22.
- 3 Ta bort kåpan. Se "Ta bort kåpan" på sidan 27.
- 4 Ta bort den optiska enhetsmonteringen. Se "Ta bort den optiska enheten" på sidan 16.
- 5 Ta bort hårddiskmonteringen. Se "Ta bort hårddisken" på sidan 19.
- 6 Ta bort det trådlösa minicardkortet. Se "Ta bort kortet för trådlös teknik" på sidan 32.

## Procedur

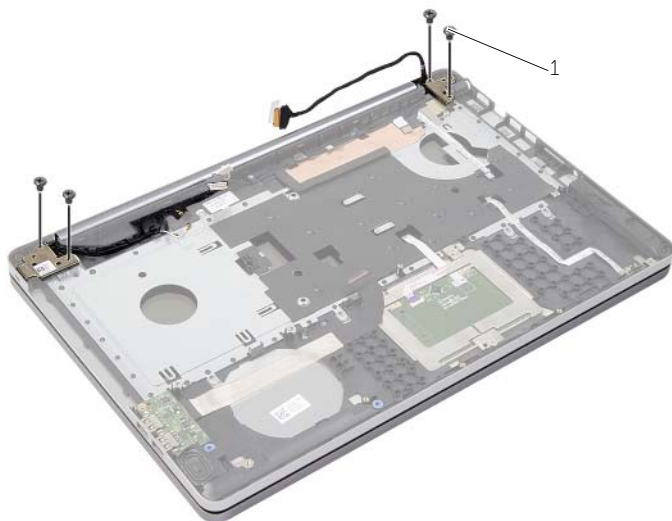
- 1 Koppla bort bildskärmskabeln från moderkortet.
- 2 Ta bort tejpén från kabeln för USB-kortet.
- 3 Lyft upp kontaktpärren och koppla bort kabeln för USB-kortet från moderkortet med hjälp av dragfliken.
- 4 Koppla bort likströmskabeln från moderkortet.
- 5 Koppla bort hårddiskkabeln från moderkortet.
- 6 Koppla bort kabeln för nätadapterporten från moderkortet.
- 7 Koppla bort kamerakabeln från moderkortet.
- 8 Ta bort skruven som håller fast moderkortet vid datorns bas.

- 9** Vinkla moderkortet 45 grader och lossa portarna på moderkortet från uttagen på datorbasen.
- 10** Lyft ut moderkortet från datorbasen.



1	bildskärmskabel	2	kabel för nätadapterport
3	kamerakabel	4	hårddiskcabel
5	kabel till USB-kort	6	högtalarkabel

- 11 Notera hur kamera- och antennkablar är dragna och ta bort kablarna från kabelhållarna på handledsstödet.
- 12 Ta bort skruvarna som fäster skärmens gångjärn till handledsstödet.

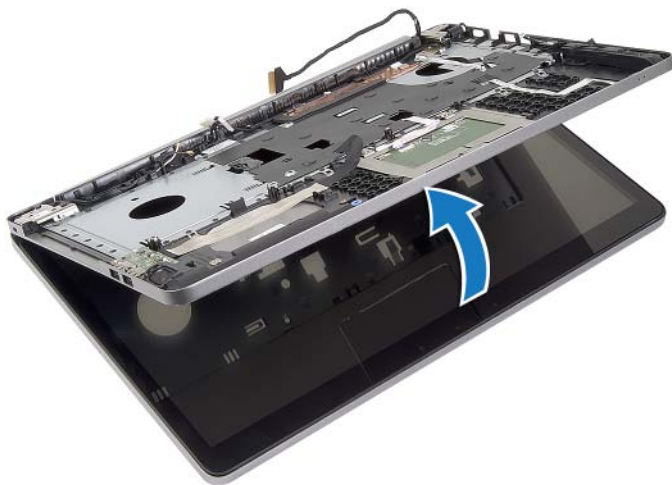


---

1 skruvar (4)

---

- 13 Lyft bort handledsstödet från bildskärmsmonteringen.



**14** Lyft försiktigt upp och lossa flikarna på handledsstödet från spåren i datorbasen.

**△ VIKTIGT!** Ta försiktigt loss handledsstödet från bildskärmsenheten för att inte skada bildskärmsenheten.



**15** Skjut på och lyft upp handledsstödet för att lossa bildskärmsmonteringen.



---

1 bildskärmsmontering

---

# Sätta tillbaka bildskärmsmonteringen

---



**VARNING!** Innan du utför något arbete inuti datorn ska du läsa säkerhetsinstruktionerna som medföljde datorn och följa stegen i "Innan du arbetar inuti datorn" på sidan 7. När du har arbetat inuti datorn följer du anvisningarna i "När du har arbetat inuti datorn" på sidan 9. Mer säkerhetsinformation finns på hemsidan för regelefterlevnad på [dell.com/regulatory\\_compliance](http://dell.com/regulatory_compliance).

## Procedur

- 1 Lyft bort handledsstödet från bildskärmsmonteringen.
- 2 Rikta in skruvhålen på handledsstödet med skruvhålen i bildskärmsgångjärnen, tryck nedåt på bildskärmsgångjärnen och stäng handledsstödet.
- 3 Sätt tillbaka skruvarna som håller fast bildskärmsgångjärnen i handledsstödet.
- 4 Dra kamera- och antennkablarna genom kabelhållarna på handledsstödet.
- 5 Sätt tillbaka moderkortmonteringen på datorbasen.
- 6 Sätt tillbaka skruven som håller fast moderkortmonteringen i datorbasen.
- 7 Anslut kamerakabeln till moderkortet.
- 8 Anslut kabeln för nätadapterporten till moderkortet.
- 9 Anslut hårddiskskabeln till moderkortet.
- 10 Anslut högtalarkabeln till moderkortet.
- 11 Skjut in kabeln för USB-kortet i kontaktpärren och anslut den till moderkortet genom att snäppa fast den.
- 12 Sätt fast tejen på kabeln för USB-kortet.
- 13 Anslut bildskärmskabeln till moderkortet.

## Nödvändiga efterhandsåtgärder

- 1 Sätt tillbaka den trådlösa minicardmonteringen. Se "Sätta tillbaka kortet för trådlös teknik" på sidan 33.
- 2 Sätt tillbaka kåpan. Se "Sätta tillbaka kåpan" på sidan 29.
- 3 Sätt tillbaka tangentbordet. Se "Sätta tillbaka tangentbordet" på sidan 26.
- 4 Sätt tillbaka hårddiskmonteringen. Se "Sätta tillbaka hårddisken" på sidan 21.
- 5 Sätt tillbaka den optiska enhetsmonteringen. Se "Sätta tillbaka den optiska enheten" på sidan 18.
- 6 Sätt tillbaka batteriet. Se "Sätta tillbaka batteriet" på sidan 12.



# Ta bort nätadapterporten

---



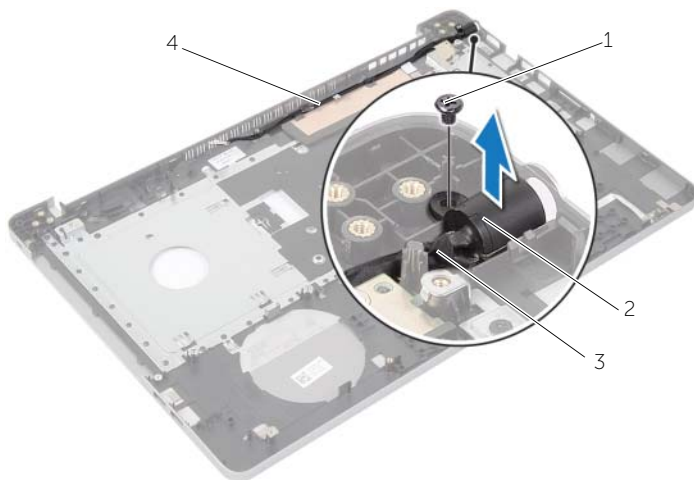
**WARNING!** Innan du utför något arbete inuti datorn ska du läsa säkerhetsinstruktionerna som medföljde datorn och följa stegen i "Innan du arbetar inuti datorn" på sidan 7. När du har arbetat inuti datorn följer du anvisningarna i "När du har arbetat inuti datorn" på sidan 9. Mer säkerhetsinformation finns på hemsidan för regelefterlevnad på [dell.com/regulatory\\_compliance](https://dell.com/regulatory_compliance).

## Nödvändiga förhandsåtgärder

- 1 Ta bort batteriet. Se "Ta bort batteriet" på sidan 10.
- 2 Ta bort den optiska enhetsmonteringen. Se "Ta bort den optiska enheten" på sidan 16.
- 3 Ta bort hårddiskmonteringen. Se "Ta bort hårddisken" på sidan 19.
- 4 Ta bort kåpan. Se "Ta bort kåpan" på sidan 27.
- 5 Ta bort minnesmodulerna. Se "Ta bort minnesmodulerna" på sidan 13.
- 6 Ta bort tangentbordet. Se "Ta bort tangentbordet" på sidan 22.
- 7 Ta bort handledsstödet. Se "Ta bort handledsstödet" på sidan 47.
- 8 Ta bort det trådlösa Mini Card-kortet. Se "Ta bort kortet för trådlös teknik" på sidan 32.
- 9 Ta bort moderkortet. Se "Ta bort moderkortet" på sidan 41.
- 10 Ta bort bildskärmsmonteringen. Se "Ta bort bildskärmsmonteringen" på sidan 52.

## Procedur

- 1 Lossa kabeln för nätadapterporten från kabelhållarna på datorbasen.
- 2 Ta bort skruven som håller fast nätadapterporten i basen.
- 3 Lyft av nätadapterporten och kabeln från datorns bas.



1	skruv	2	nätadapterport
3	kabel för nätadapterport	4	kabelhållare

# Sätt tillbaka nätadapterporten

---



**WARNING!** Innan du utför något arbete inuti datorn ska du läsa säkerhetsinstruktionerna som medföljde datorn och följa stegen i "Innan du arbetar inuti datorn" på sidan 7. När du har arbetat inuti datorn följer du anvisningarna i "När du har arbetat inuti datorn" på sidan 9. Mer säkerhetsinformation finns på hemsidan för regelefterlevnad på [dell.com/regulatory\\_compliance](http://dell.com/regulatory_compliance).

## Procedur

- 1 För strömförsörjningsporten till rätt position.
- 2 Sätt tillbaka skruven som håller fast nätadapterporten i datorbasen.
- 3 Dra strömförsörjningsportens kabel genom kabelhållarna på datorbasen.

## Nödvändiga efterhandsåtgärder

- 1 Sätt tillbaka bildskärmsmonteringen. Se "Sätta tillbaka bildskärmsmonteringen" på sidan 56.
- 2 Sätt tillbaka moderkortet. Se "Sätta tillbaka moderkortet" på sidan 45.
- 3 Sätt tillbaka det trådlösa Mini-Card-kortet. Se "Sätta tillbaka kortet för trådlös teknik" på sidan 33.
- 4 Sätt tillbaka handledsstödet. Se "Sätta tillbaka handledsstödet" på sidan 51.
- 5 Sätt tillbaka tangentbordet. Se "Sätta tillbaka tangentbordet" på sidan 26.
- 6 Sätt tillbaka kåpan. Se "Sätta tillbaka kåpan" på sidan 29.
- 7 Sätt tillbaka den optiska enhetsmonteringen. Se "Sätta tillbaka den optiska enheten" på sidan 18.
- 8 Sätt tillbaka hårddiskmonteringen. Se "Sätta tillbaka hårddisken" på sidan 21.
- 9 Sätt tillbaka batteriet. Se "Sätta tillbaka batteriet" på sidan 12.

# Uppdatera BIOS

---

Du kan vara tvungen att uppdatera BIOS när det finns en uppdatering eller när du bytt ut moderkortet. Så här uppdaterar (flashar) du BIOS:

- 1 Starta datorn.
- 2 Gå till **dell.com/support**.
- 3 Om du har din dators Service Tag, skriv in datorns Service Tag-nummer och klicka på **Skicka**.

Om du inte har din dators Service Tag-nummer, klicka på **Detect Service Tag** (Identifiera Service Tag-nummer) för att tillåta automatisk identifiering av datorns Service Tag.



**ANMÄRKNING!** Om servicenumret inte kan identifieras automatiskt, markera din produkt under produktkategorierna.

- 4 Klicka på **Drivers and Downloads** (drivrutiner och hämtningar).
- 5 I rullgardinsmenyn **Operating System** (operativsystem) väljer du det operativsystem som finns installerat på din dator.
- 6 Klicka på **BIOS**.
- 7 Klicka på **Download File** (Ladda ner fil) för att ladda ner den senaste versionen av BIOS till din dator.
- 8 På nästa sida, markera **Single-file download** (Ladda ner enskild fil) och klicka på **Continue** (Fortsätt).
- 9 Spara filen och navigera till mappen där du sparade BIOS-uppdateringsfilen när nedladdningen är klar.
- 10 Dubbelklicka på ikonerna för BIOS-uppdateringsfilen och följ anvisningarna på skärmen.